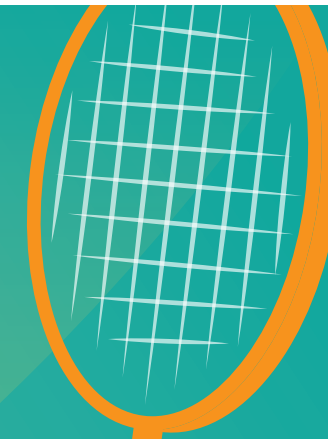


112年第二季

球友大募集



自選 羽球 球會

10:00-12:00

羽球群組



週一場 \$1,040元

04/03 ▶ 06/26

共13週

週三場 \$1,040元

04/05 ▶ 06/28

共13週

週五場 \$1,040元

04/07 ▶ 06/30

共13週

單次暢打 \$120元

加入LINE群組，回覆報名訊息，
並提前至櫃檯繳費即可暢打！

請自備
球拍及
羽毛球

舊會員續報
或兩人同行 **9折**

報名名額 季繳會員5人成團，20人額滿
每場含單次上限24人

報名方式 請親臨本中心一樓大廳櫃檯

注意事項 國定假日照常開放，依本中心時間為主
，宜蘭縣政府若因天災等宣布停班，則
停打一次

112年第二季

球友大募集

週三場



週五場



自選 籃球 球會

19:00-22:00

由本中心
提供籃球、
計分器等

舊會員續報
或兩人同行 **9折**

報名名額 季繳會員10人成團，30人額滿
每場含單次上限35人（單次至少5名）

報名方式 請親臨本中心一樓大廳櫃檯

注意事項 國定假日照常開放，依本中心時間為主
，宜蘭縣政府若因天災等宣布停班，則
停打一次

週三場 \$1,300元

04/05 ▶ 06/28
共13週

週五場 \$1,300元

04/07 ▶ 06/30
共13週

單次暢打 \$150元

加入LINE群組，回覆報名訊息，
並提前至櫃檯繳費即可暢打！

場地季租

4月至6月

112年第二季

免費空調
室內場地
不需抽籤
不需排隊

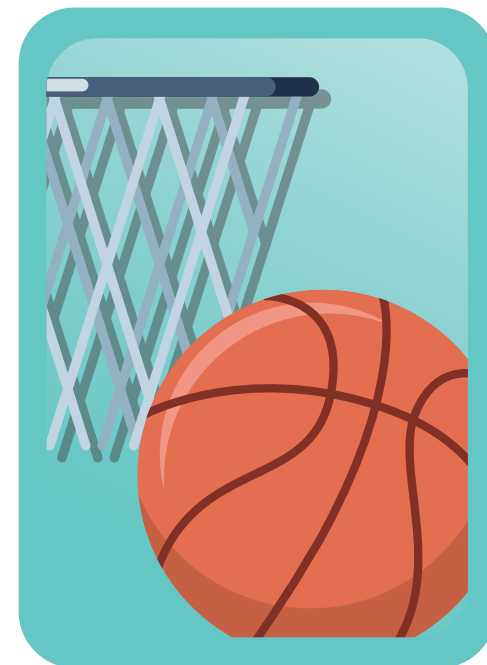
第一階段報名

03/01 ▶ 03/15

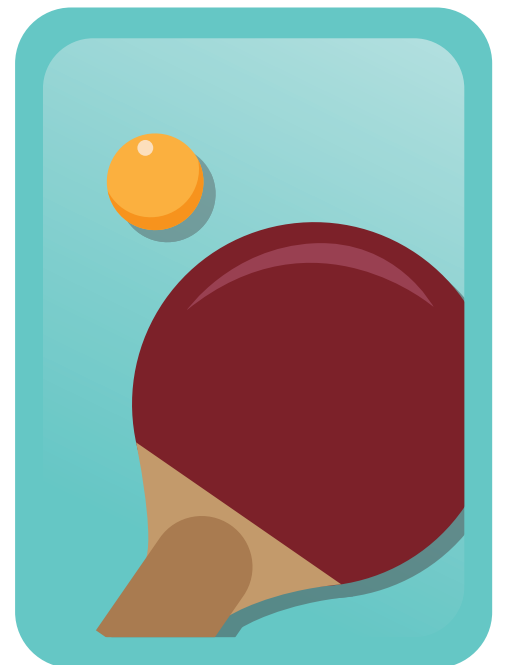
112年第一季租客優先續租
限原時段、原場地
(若要更改視為新季租，須等第二階段)



羽球場



籃球場



桌球場

僅提供場地，球具請自備

第二階段報名

03/16 ▶ 03/31

開放新客登記繳費

不抽籤，先報先登記！

優惠方案

1小時 85折

2小時 8折

不適用教學季租

※若要延期場地使用，須於三天前(含當天)更動，若超過則不接受延期※

注意事項

- ※ 季租無半點訂位 ※
- 教學季租費用另計，且優惠為1小時9折、2小時8.5折
- 本辦法如有未盡事宜得隨時修訂補充之，其廢止時亦同

報名方式

- 請親臨本中心一樓大廳櫃檯
- 索取「各項球類場地長期租借辦法」
- 填寫租借單位基本資料與預訂租用期
- 繳交4至6月份場地費用(依尖峰離峰計算)

月會員必備

季租 限定優惠

平均每天不到**17元**！



臨停

\$20元/小時
(單日上限100元)

06:00~22:00內
離場前至服務台繳費



本停車場提供身心障礙者臨停免費4小時

季租

本季使用日期
04/01~06/30

\$1500元/3個月 | 24小時自由進出

注意事項

1. 欲辦理本季會員請至本中心一樓服務台填寫承租資料並繳費。
2. 本季承租使用日皆為112年4月1日~6月30日，若使用日前進場則需以臨停辦法付費。
3. 每份季租合約與繳納費用，限乙輛車牌號登記使用，恕不提供多輛汽車同時使用。
4. 如需退費須備妥發票、如為刷卡繳費請持原信用卡與簽單，上述條件缺一者恕無法完成退費手續。
5. 若私人因素需退租，除退回剩餘天數之金額、另需加收違約金，金額計算方式如下：
退費金額 = 季租總金額\$1500元 - (已使用天數 × 單日平均價)
另收違約金 = (季租總金額\$1500元 - 退費金額) × 20%
6. 本中心保有優惠辦法最終解釋、變更與補充之權利，廢止時亦同。

每季限**35輛車**
招募至額滿為止

