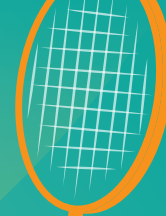


111年第四季

球友大募集



宜運 羽球 球會

10:00-12:00

羽球群組



週一場 \$1040元

10/03 ▶ 12/26
共13週

週三場 \$1040元

10/05 ▶ 12/28
共13週

週五場 \$1040元

10/07 ▶ 12/30
共13週

單次暢打 \$120元

加入LINE群組，回覆報名訊息，
並提前至櫃檯繳費即可暢打！

請自備
球拍及
羽毛球

舊會員續報 9折
新生報兩週次

報名名額 季繳會員6人成團，20人額滿
每場含單次上限24人

報名方式 請親臨本中心一樓大廳櫃檯

注意事項 國定假日照常開放，依本中心時間為主
宜蘭縣政府若因天災等宣布停班，則
停打一次

111年第四季

球友大募集



自選

籃球

球會

19:00-22:00

週三場



週五場



由本中心
提供籃球、
計分器等

舊會員續報
新生報兩週次 **9折**

報名名額 季繳會員10人成團，30人額滿
每場含單次上限35人（單次至少5名）

報名方式 請親臨本中心一樓大廳櫃檯

注意事項 國定假日照常開放，依本中心時間為主
，宜蘭縣政府若因天災等宣布停班，則
停打一次

週三場 \$1,300元

10/05 ▶ 12/28

共13週

週五場 \$1,300元

10/07 ▶ 12/30

共13週

單次暢打 \$150元

加入LINE群組，回覆報名訊息，
並提前至櫃檯繳費即可暢打！



場地 10月至12月 季租

免費空調
室內場地
不需抽籤
不需排隊

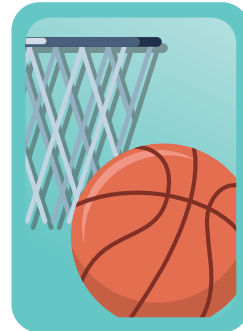
第一階段報名

09/01 ▶ 09/15

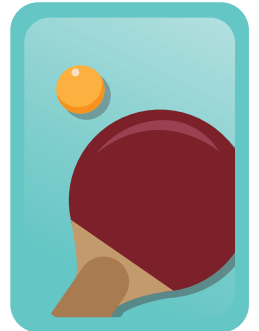
111年第三季租客優先續租
限原時段、原場地
(若要更改視為新季租，須等第二階段)



羽球場



籃球場



桌球場

僅提供場地，球具請自備

第二階段報名

09/16 ▶ 09/30

開放新客登記繳費

不抽籤，先報先登記！

優惠
方案

1小時 85折
2小時 8折

不適用
教學季租

※ 本季開始若要延期場地使用，須於三天前(含當天)更動，若超過則不接受延期 ※

注意事項

- ※ 季租無半點訂位 ※
- 教學季租費用另計，且優惠為1小時9折、2小時8.5折
- 本辦法如有未盡事宜得隨時修訂補充之，其廢止時亦同

報名方式

- 請親臨本中心一樓大廳櫃檯
- 索取「各項球類場地長期租借辦法」
- 填寫租借單位基本資料與預訂租用期
- 繳交10至12月份場地費用(依尖峰離峰計算)