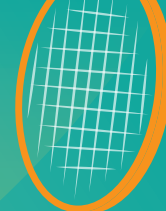
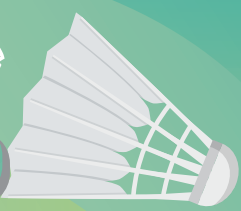


111年第二季

球友大募集



# 宜運 羽球 球會

10:00-12:00

羽球群組



週一場 \$1040元

04/04 ▶ 06/27  
共13週

週三場 \$1040元

04/06 ▶ 06/29  
共13週

週五場 \$1040元

04/01 ▶ 06/24  
共13週

單次暢打 \$120元

加入LINE群組，回覆報名訊息，  
並提前至櫃檯繳費即可暢打！

請自備  
球拍及  
羽毛球

舊會員續報 9折  
新生報兩週次

**報名名額** 季繳會員6人成團，20人額滿  
每場含單次上限24人

**報名方式** 請親臨本中心一樓大廳櫃檯

**注意事項** 國定假日照常開放，依本中心時間為主  
，宜蘭縣政府若因天災等宣布停班，則  
停打一次

111年第二季

# 球友大募集

週三場



週五場



# 自選 籃球 球會

19:00-22:00

由本中心  
提供籃球、  
計分器等

舊會員續報  
新生報兩週次 **9折**

**報名名額** 季繳會員15人成團，30人額滿  
每場含單次上限35人（單次至少5名）

**報名方式** 請親臨本中心一樓大廳櫃檯

**注意事項** 國定假日照常開放，依本中心時間為主  
，宜蘭縣政府若因天災等宣布停班，  
則停打一次

週三場 \$1,300元

04/06 ▶ 06/29

共13週

週五場 \$1,300元

04/01 ▶ 06/24

共13週

單次暢打 \$150元

加入LINE群組，回覆報名訊息，  
並提前至櫃檯繳費即可暢打！



# 場地季租

## 4月至6月

### 111年第二季

免費空調  
室內場地  
不需抽籤  
不需排隊

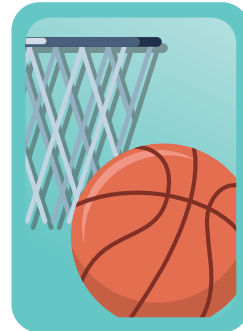
#### 第一階段報名

03/01 ▶ 03/15

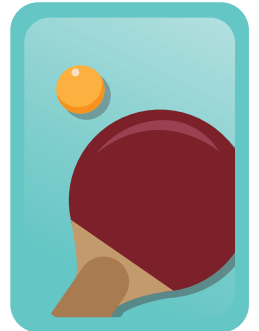
111年第一季租客優先續租  
限原時段、原場地  
(若要更改視為新季租，須等第二階段)



羽球場



籃球場



桌球場

僅提供場地，球具請自備

#### 第二階段報名

03/16 ▶ 03/31

開放新客登記繳費

不抽籤，先報先登記！

優惠方案

1小時 85折

2小時 8折

不適用教學季租

#### 注意事項

- ※ 季租無半點訂位 ※
- 教學季租費用另計，且優惠為1小時9折、2小時8.5折
- 本辦法如有未盡事宜得隨時修訂補充之，其廢止時亦同

#### 報名方式

- 請親臨本中心一樓大廳櫃檯
- 索取「各項球類場地長期租借辦法」
- 填寫租借單位基本資料與預訂租期
- 繳交1至3月份場地費用(依尖峰離峰計算)



# 場地季租

4月至6月  
111年第二季

免費空調  
室內場地  
不需抽籤  
不需排隊

球友大募集



# 宜運籃球球會

19:00-22:00

# 宜運羽球球會



10:00-12:00